

**Какие службы  
защищают население.  
Сигналы оповещения  
об опасностях.**



**Для того, что бы обеспечить  
безопасность повседневной жизни,  
были созданы специальные службы  
защиты населения:**



# ПОЖАРНАЯ ОХРАНА



# ПОЛИЦИЯ



02



# СКОРАЯ МЕДИЦИНСКАЯ ПОМОЩЬ



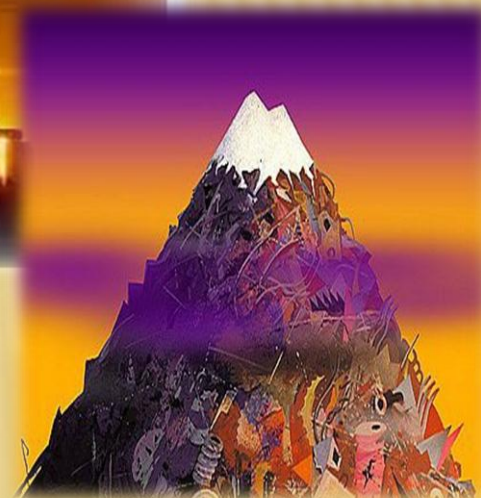
# АВАРИЙНАЯ ГАЗОВАЯ СЛУЖБА



# СЛУЖБА СПАСЕНИЯ (ПОИСКОВО-СПАСАТЕЛЬНАЯ СЛУЖБА)



# ЭКОЛОГИЧЕСКАЯ СЛУЖБА





# ПСИХОЛОГИЧЕСКАЯ СЛУЖБА – ТЕЛЕФОН ДОВЕРИЯ



# Сигналы оповещения.

Оповещение – это предупреждение о надвигающейся катастрофе, стихийном или ином бедствии.



## Способы оповещения:



# ОПОВЕЩЕНИЕ

Звуки сирены означают сигнал  
«ВНИМАНИЕ ВСЕМ!»



## УСЛЫШАВ ИХ, НЕОБХОДИМО:

1. Немедленно включить телевизор, радиоприёмник, репродуктор радиотрансляции
2. Внимательно прослушать экстренное сообщение о сложившейся обстановке и порядке действий
3. Держать все эти средства постоянно включёнными в течение всего периода ликвидации аварий, катастроф или стихийных бедствий

# ЭВАКУАЦИЯ

Может проводиться при аварии, катастрофе, стихийном бедствии или в случае военных действий



## ПРЕЖДЕ ЧЕМ ПОКИНУТЬ ПОМЕЩЕНИЕ:

- выключить все осветительные и нагревательные приборы;
- закрыть краны водопроводной и газовой сетей, окна и форточки;
- включить охранную сигнализацию (если такая есть);
- закрыть квартиру на все замки



## ЧТО ВЗЯТЬ С СОБОЙ:

- личные документы (паспорт, военный билет, свидетельства о браке, о рождении детей, пенсионное удостоверение), деньги;
- продукты питания на 2-3 суток и питьевую воду;
- одежду, обувь (в том числе и тёплую), туалетные принадлежности;
- смену белья, а на случай длительного пребывания — постельные принадлежности;
- кружку, миску, ложку, нож, спички, карманный фонарик

Маршрут эвакуации \_\_\_\_\_  
\_\_\_\_\_  
\_\_\_\_\_

Схема

Место расположения сборного эвакуационного пункта (СЭП)

\_\_\_\_\_  
\_\_\_\_\_  
\_\_\_\_\_

(адрес)

Время прибытия на СЭП \_\_\_\_\_  
\_\_\_\_\_  
\_\_\_\_\_